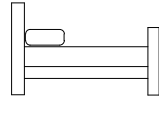

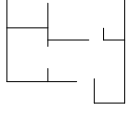



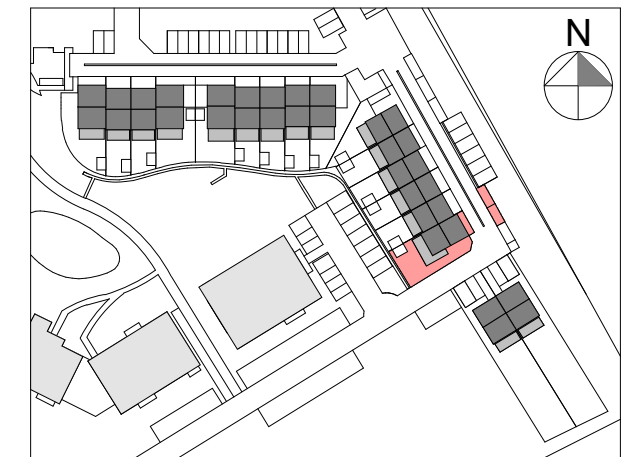
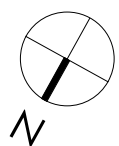


Maison - Lot 3		
IMPLANTATION		
 3	 2	 119,7 m ²
 199 m ²	 41,4 m ²	 2



MARBEHAN - SITE DIT LAMBIOTTE.
Rue des Anglières et Rue des Tilleuls –
6724 - MARBEHAN



ECH: 1 : 100

MIS A JOUR LE :
POUR ACCORD :
DATE : 19.09.2024

SIGNATURE : XIA CHEN, ARCHITECTE POUR SIA

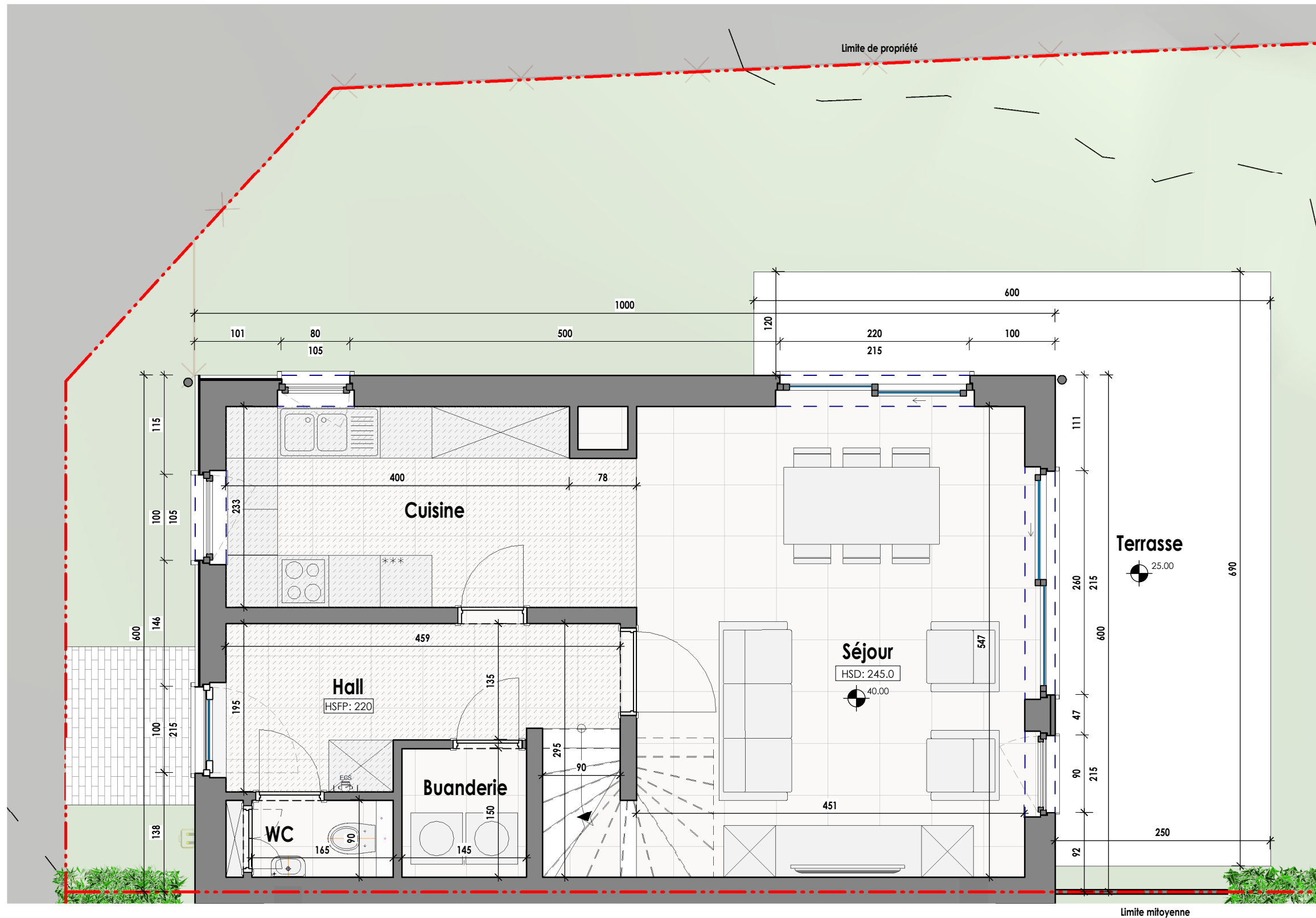
SIA
architects

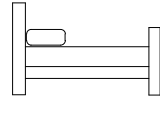

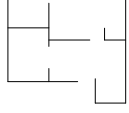





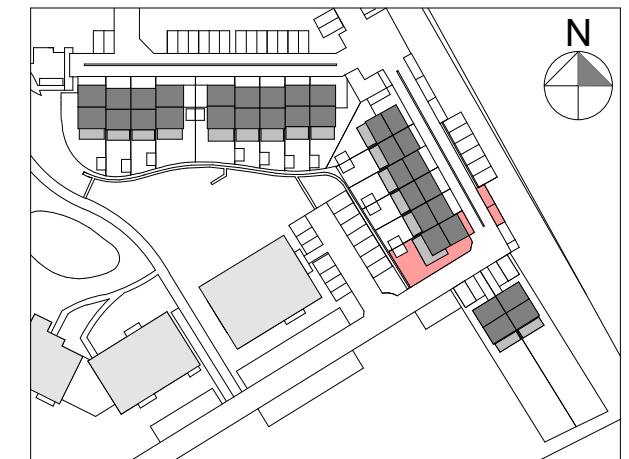
LUXIS-M s.a. (groupe Equilis)

Drève Richelle 161-D, Bte 19
1410 Waterloo
02 897 52 65 - info.belgium@equilis.net

- Document à titre d'information et non contractuel.
- Mobilier, Machine à laver (ML) et Sèche-linge (SL) non fournis.
- Les dimensions des cuisines et de leurs équipements sont données à titre d'information. Se référer aux plans contractuels des cuisines.
- Des faux-plafonds complémentaires pourront être placés à certains endroits pour des raisons techniques.
- Dimensions (distances entre mur avant plafonnage) données à titre indicatif.
- Calcul de surface des combles pris à une hauteur sous plafond de 1,5m.



Maison - Lot 3		
REZ-DE-CHAUSSEE		
 3	 2	 119.7 m ²
 199 m ²	 41,4 m ²	 2



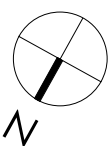
MARBEHAN - SITE DIT LAMBIOTTE.
Rue des Anglières et Rue des Tilleuls –
6724 - MARBEHAN



LUXIS-M s.a. (groupe Equilis)

Drève Richelle 161-D, Bte 19
1410 Waterloo

02 897 52 65 - info.belgium@equilis.net



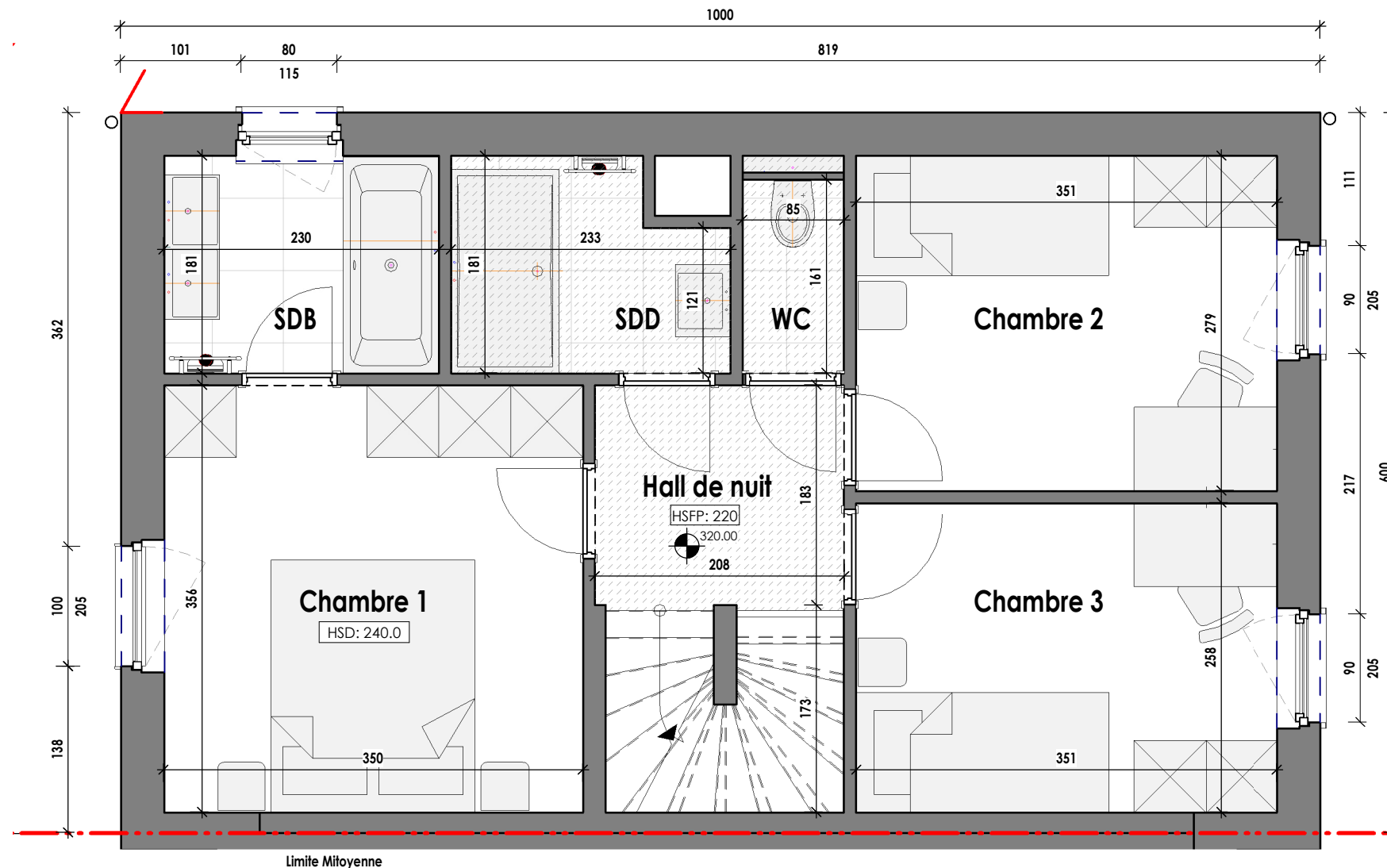
ECH: 1 : 50

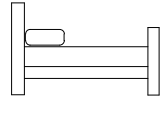

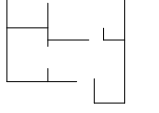



MIS A JOUR LE :
POUR ACCORD :
DATE : 19.09.2024

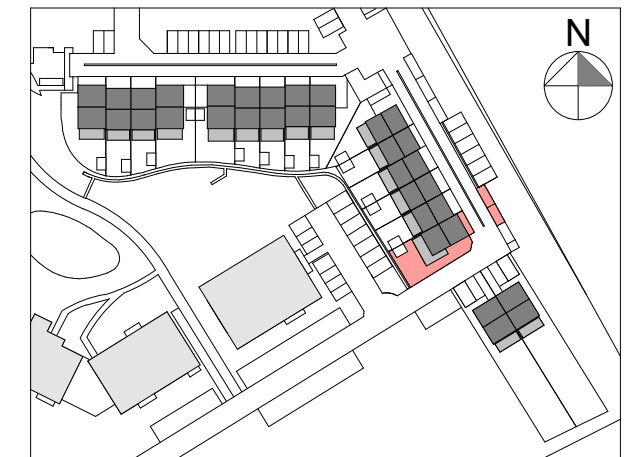
SIGNATURE : XIA CHEN, ARCHITECTE POUR SIA

SIA
architects

- Document à titre d'information et non contractuel.
- Mobilier, Machine à laver (ML) et Sèche-linge (SL) non fournis.
- Les dimensions des cuisines et de leurs équipements sont données à titre d'information. Se référer aux plans contractuels des cuisines.
- Des faux-plafonds complémentaires pourront être placés à certains endroits pour des raisons techniques.
- Dimensions (distances entre mur avant plafonnage) données à titre indicatif.
- Calcul de surface des combles pris à une hauteur sous plafond de 1,5m.



Maison - Lot 3		
ETAGE 1		
 3	 2	 119.7 m ²
 199 m ²	 41,4 m ²	 2



MARBEHAN - SITE DIT LAMBIOTTE.
Rue des Anglières et Rue des Tilleuls –
6724 - MARBEHAN

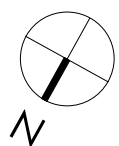


LUXIS-M s.a. (groupe Equilis)

Drève Richelle 161-D, Bte 19
1410 Waterloo

02 897 52 65 - info.belgium@equilis.net

- Document à titre d'information et non contractuel.
- Mobilier, Machine à laver (ML) et Sèche-linge (SL) non fournis.
- Les dimensions des cuisines et de leurs équipements sont données à titre d'information. Se référer aux plans contractuels des cuisines.
- Des faux-plafonds complémentaires pourront être placés à certains endroits pour des raisons techniques.
- Dimensions (distances entre mur avant plafonnage) données à titre indicatif.
- Calcul de surface des combles pris à une hauteur sous plafond de 1,5m.

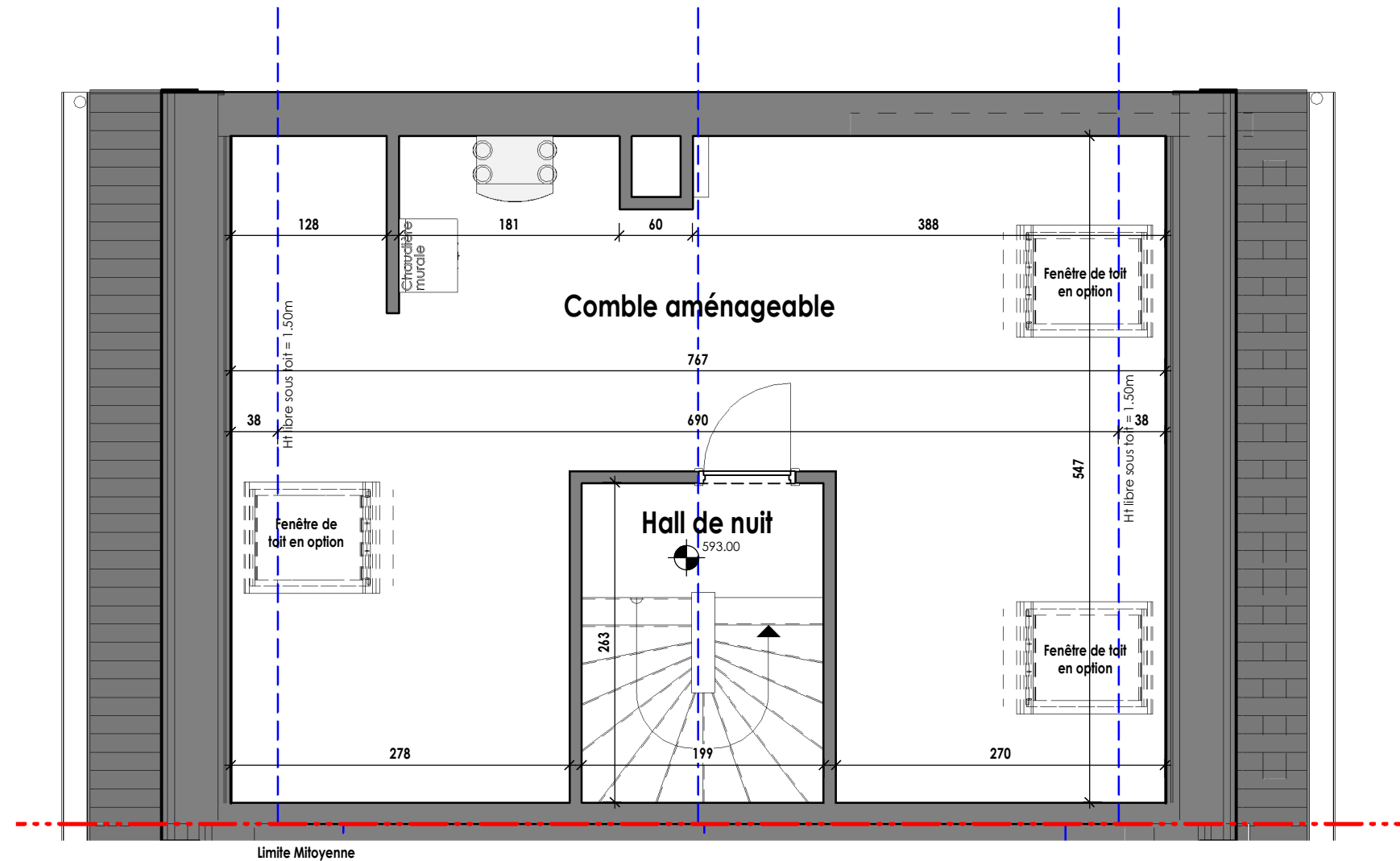


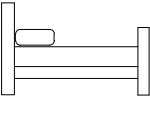

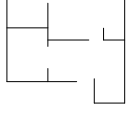



ECH: 1 : 50

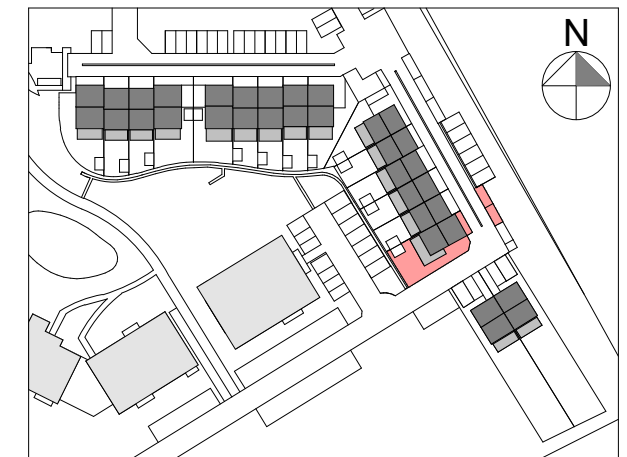
MIS A JOUR LE :
POUR ACCORD :
DATE : 19.09.2024

SIGNATURE : XIA CHEN, ARCHITECTE POUR SIA

SIA
architects



Maison - Lot 3		
COMBLE		
 3	 2	 119.7 m ²
 199 m ²	 41,4 m ²	 2



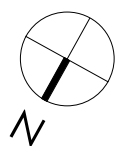
MARBEHAN - SITE DIT LAMBIOTTE.
Rue des Anglières et Rue des Tilleuls –
6724 - MARBEHAN



LUXIS-M s.a. (groupe Equilis)

Drève Richelle 161-D, Bte 19
1410 Waterloo
02 897 52 65 - info.belgium@equilis.net

- Document à titre d'information et non contractuel.
- Mobilier, Machine à laver (ML) et Sèche-linge (SL) non fournis.
- Les dimensions des cuisines et de leurs équipements sont donnés à titre d'information. Se référer aux plans contractuels des cuisines.
- Des faux-plafonds complémentaires pourront être placés à certains endroits pour des raisons techniques.
- Dimensions (distances entre mur avant plafonnage) données à titre indicatif.
- Calcul de surface des combles pris à une hauteur sous plafond de 1,5m.



ECH: 1 : 50

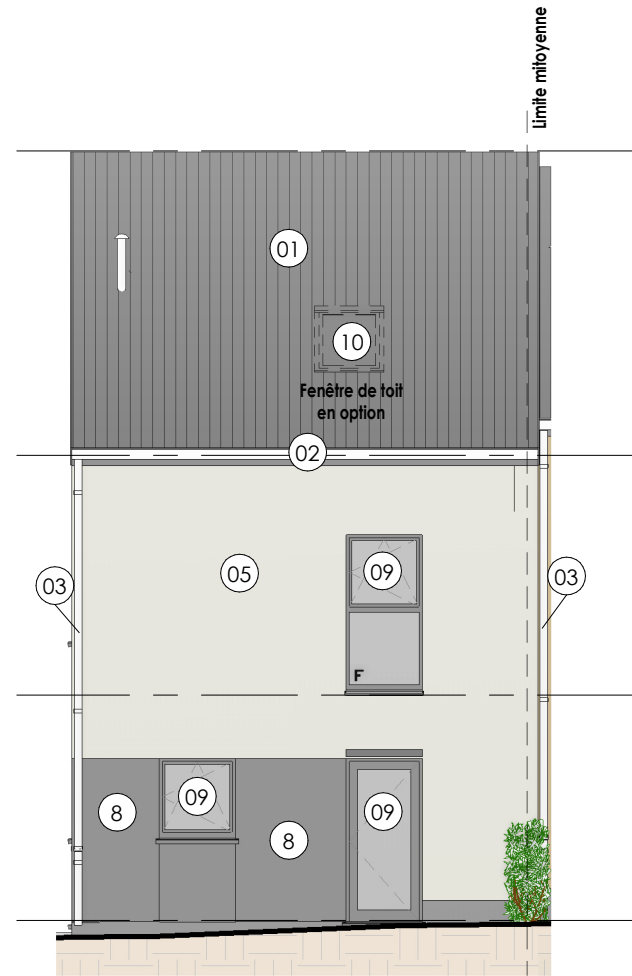
MIS A JOUR LE :
POUR ACCORD :
DATE : 19.09.2024

SIGNATURE : XIA CHEN, ARCHITECTE POUR SIA

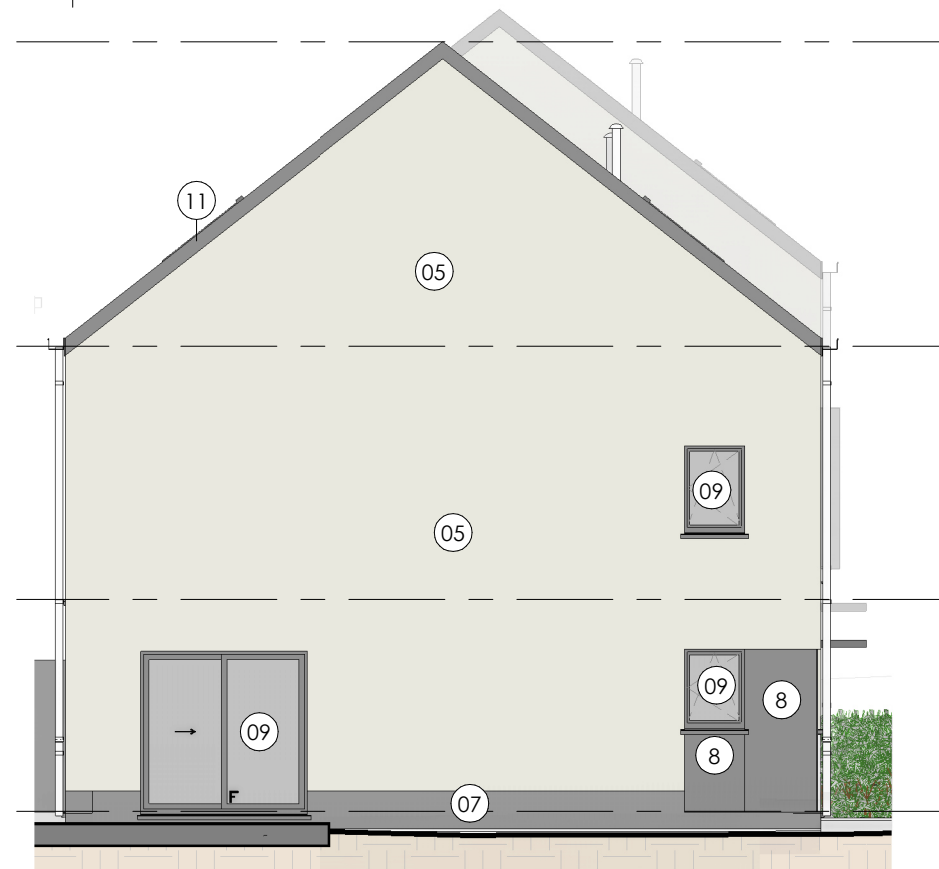
SIA
architects



1 Façade Arrière Lot 3



2 Façade Avant Lot 3

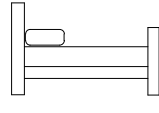

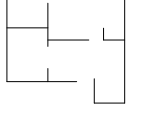





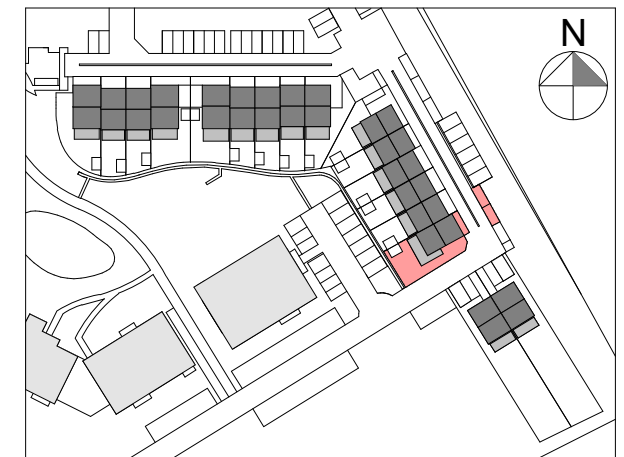
3 Elevation Pignon gauche Lot 3

ECH: 1 : 100

MIS A JOUR LE :
POUR ACCORD :
DATE : 19.09.2024

SIGNATURE : XIA CHEN, ARCHITECTE POUR SIA

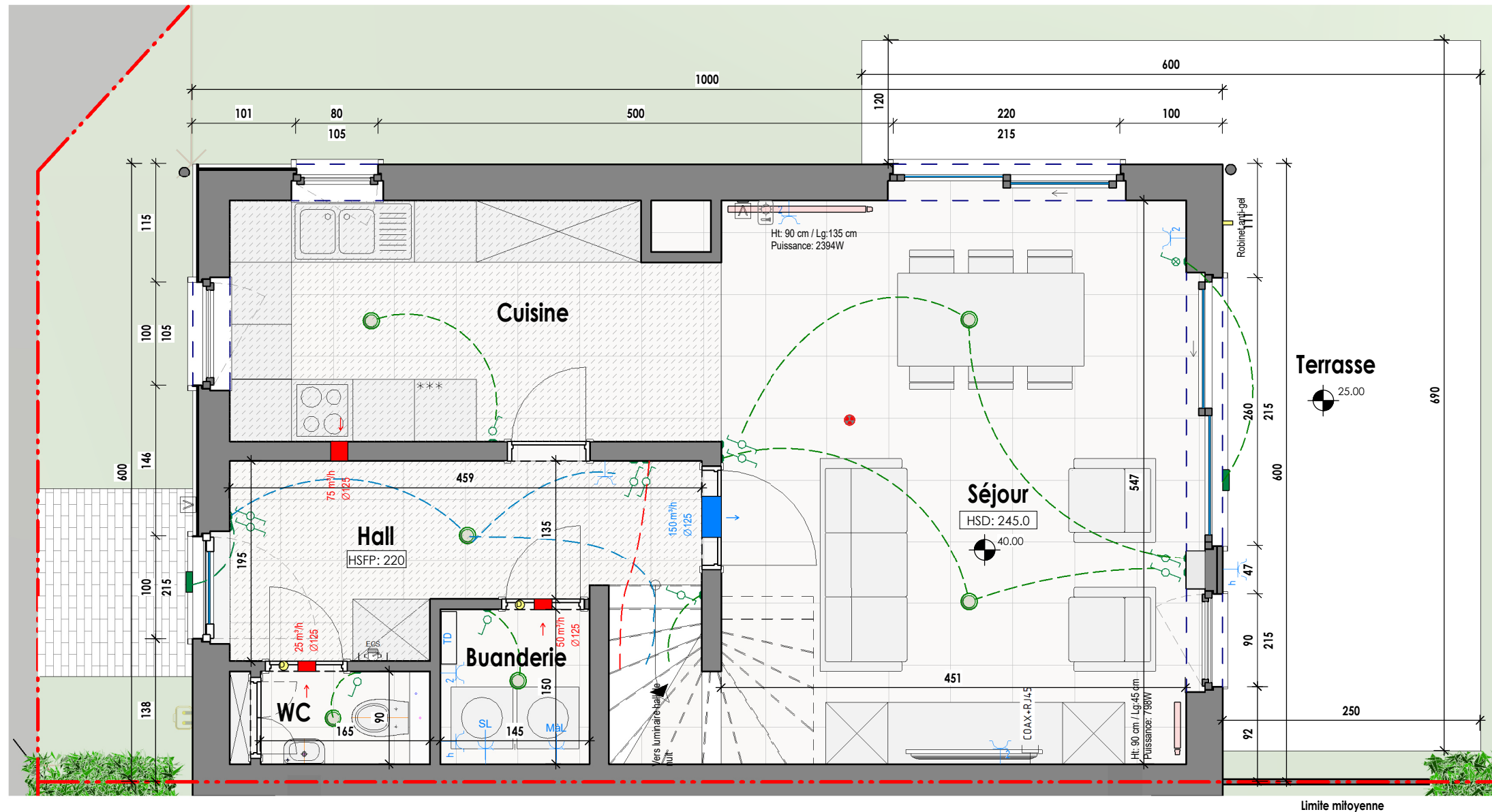
Maison - Lot 3		
ELEVATIONS		
 3	 2	 119.7 m ²
 199 m ²	 41,4 m ²	 2

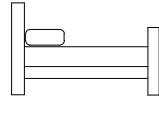

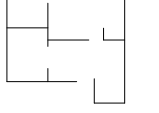





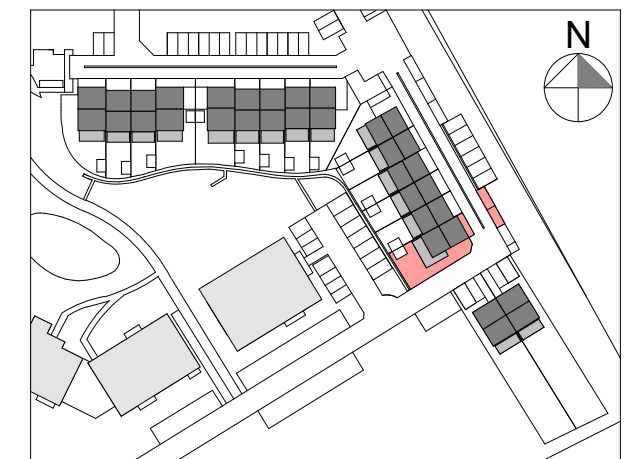
MARBEHAN - SITE DIT LAMBIOTTE.
Rue des Anglières et Rue des Tilleuls –
6724 - MARBEHAN

LEGENDE















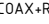





- 01 Toiture en ardoises artificielles.
- 02 Chéneau en zinc naturel.
- 03 Descente d'eau pluviale en zinc naturel.
- 04 Crépis ton brun chaud foncé plaette Lorraine
- 05 Crépis ton gris chaud foncé plaette Lorraine
- 06 Bardage de façade en bois naturel.
- 07 Soubassement en béton ton gris
- 08 Bardage en acier ton gris anthracite
- 09 Menuiserie extérieur ton gris anthracite
- 10 Fenêtre de toit (en option)
- 11 Cadre en acier laqué ton gris anthracite
- 12 Planche de rive en bois ton gris anthracite
- 13 Bardage carport en acier laqué ton gris anthracite
- 14 Bardage carport en bois naturel.
- 15 Brise Vue - Palissade composite RAL 7021



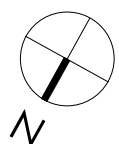
Maison - Lot 3		
REZ-DE-CHAUSSEE		
 3	 2	 119.7 m ²
 199 m ²	 41,4 m ²	 2



MARBEHAN - SITE DIT LAMBIOTTE.
Rue des Anglières et Rue des Tilleuls –
6724 - MARBEHAN

Electricité générale			Ventilation		Hauteur des prises, interrupteurs
 Tableau divisionnaire	 Prise de courant simple	 Point lumineux en applique murale	 Extraction	 Pulsion	Prise: 30cm
 Interrupteur 1 direction	 Prise de courant double	 Détecteur de fumée	 Thermostat d'ambiance	 Détalonnage de porte (2 cm sous la porte)	Prise en tête de lit: 80cm
 Interrupteur à témoin lumineux	 Prise de courant hermétique	 Radiateur			Prise meuble de salle de bains: 80cm
 Interrupteur 2 directions	 Prise combinée COAX + RJ45	 Sèche serviette			Interrupteur: 110cm
 Vidéoparlophone	 Luminaire type EX2				Interrupteur en tête de lit: 80cm
 Thermostat d'ambiance	 Point lumineux				Interrupteur meuble de salle de bain: 80cm

Les dimensions des radiateurs est susceptible d'être modifiée.



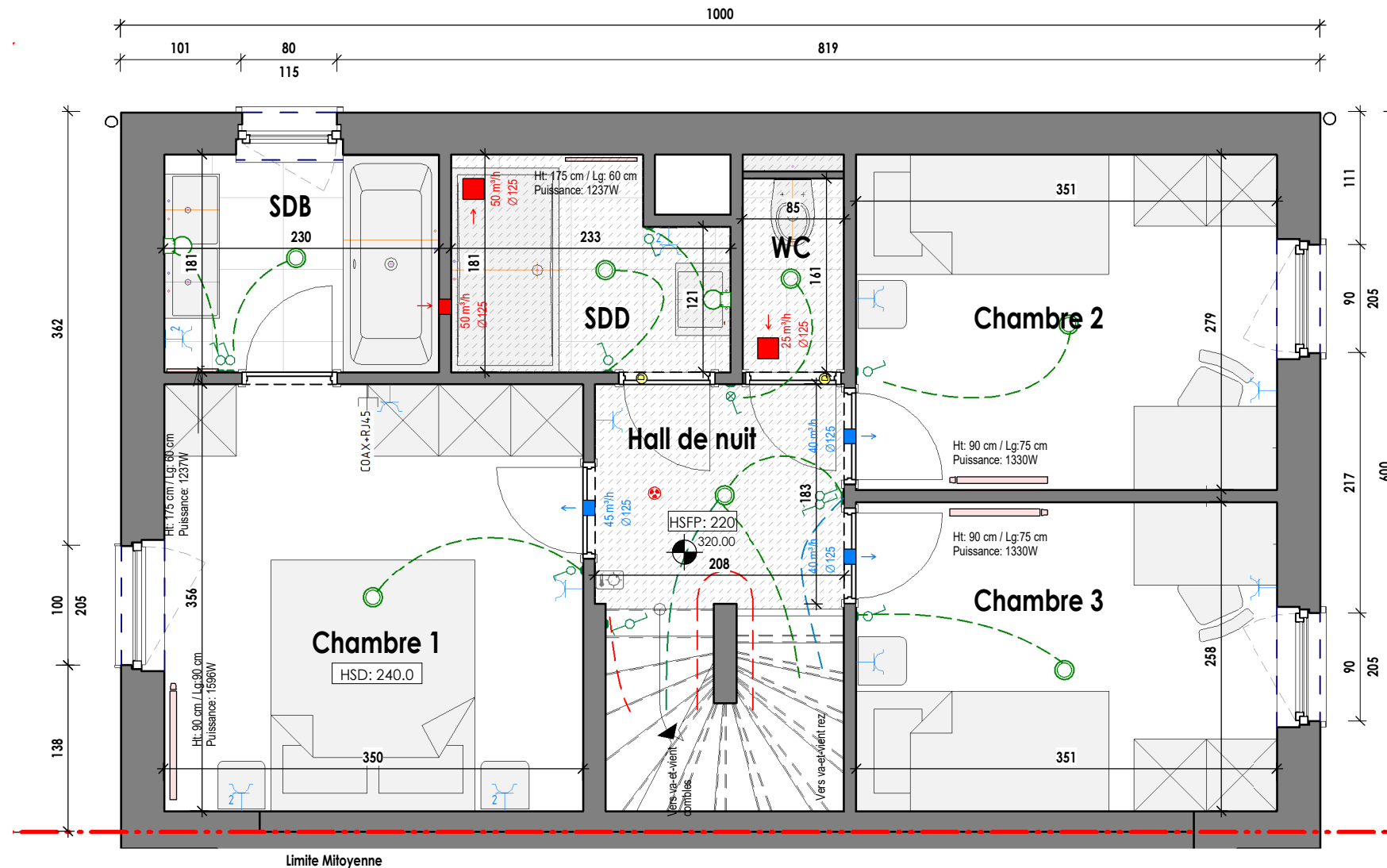
ECH: 1 : 50

MIS A JOUR LE :
POUR ACCORD :
DATE : 19.09.2024

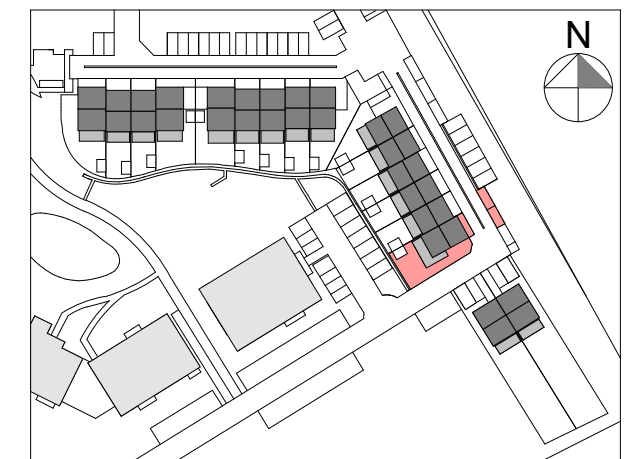
SIGNATURE : XIA CHEN, ARCHITECTE POUR SIA

SIA
architects

- EQUILIS**
- LUXIS-M s.a. (groupe Equilis)**
Drève Richelle 161-D, Bte 19
1410 Waterloo
02 897 52 65 - info.belgium@equilis.net
- Document à titre d'information et non contractuel.
 - Mobilier, Machine à laver (ML) et Sèche-linge (SL) non fournis.
 - Les dimensions des cuisines et de leurs équipements sont données à titre d'information. Se référer aux plans contractuels des cuisines.
 - Des faux-plafonds complémentaires pourront être placés à certains endroits pour des raisons techniques.
 - Dimensions (distances entre mur avant plafonnage) données à titre indicatif.
 - Calcul de surface des combles pris à une hauteur sous plafond de 1,5m.



Maison - Lot 3		
ETAGE 1		
3	2	119.7 m ²
199 m ²	41,4 m ²	2



MARBEHAN - SITE DIT LAMBIOTTE.
Rue des Anglières et Rue des Tilleuls –
6724 - MARBEHAN

Electricité générale

Tableau divisionnaire	Prise de courant simple	Point lumineux en applique murale
Interrupteur 1 direction	Prise de courant double	Détecteur de fumée
Interrupteur à témoin lumineux	Prise de courant hermétique	Radiateur
Interrupteur 2 directions	Prise combinée COAX + RJ45	Sèche serviette
Vidéoparlophone	Luminaire type EX2	
Thermostat d'ambiance	Point lumineux	

Ventilation

Extraction
Pulsion
Thermostat d'ambiance
Décalage de porte (2 cm sous la porte)

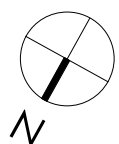
Hauteur des prises, interrupteurs

Prise: 30cm
Prise en tête de lit: 80cm
Prise meuble de salle de bains: 80cm

Interrupteur: 110cm
Interrupteur en tête de lit: 80cm
Interrupteur meuble de salle de bain: 80cm

Thermostat: 150cm
Sonnnette: 150cm

Les dimensions des radiateurs est susceptible d'être modifiée.



ECH: 1 : 50

MIS A JOUR LE :
POUR ACCORD :
DATE : 19.09.2024

SIGNATURE : XIA CHEN, ARCHITECTE POUR SIA

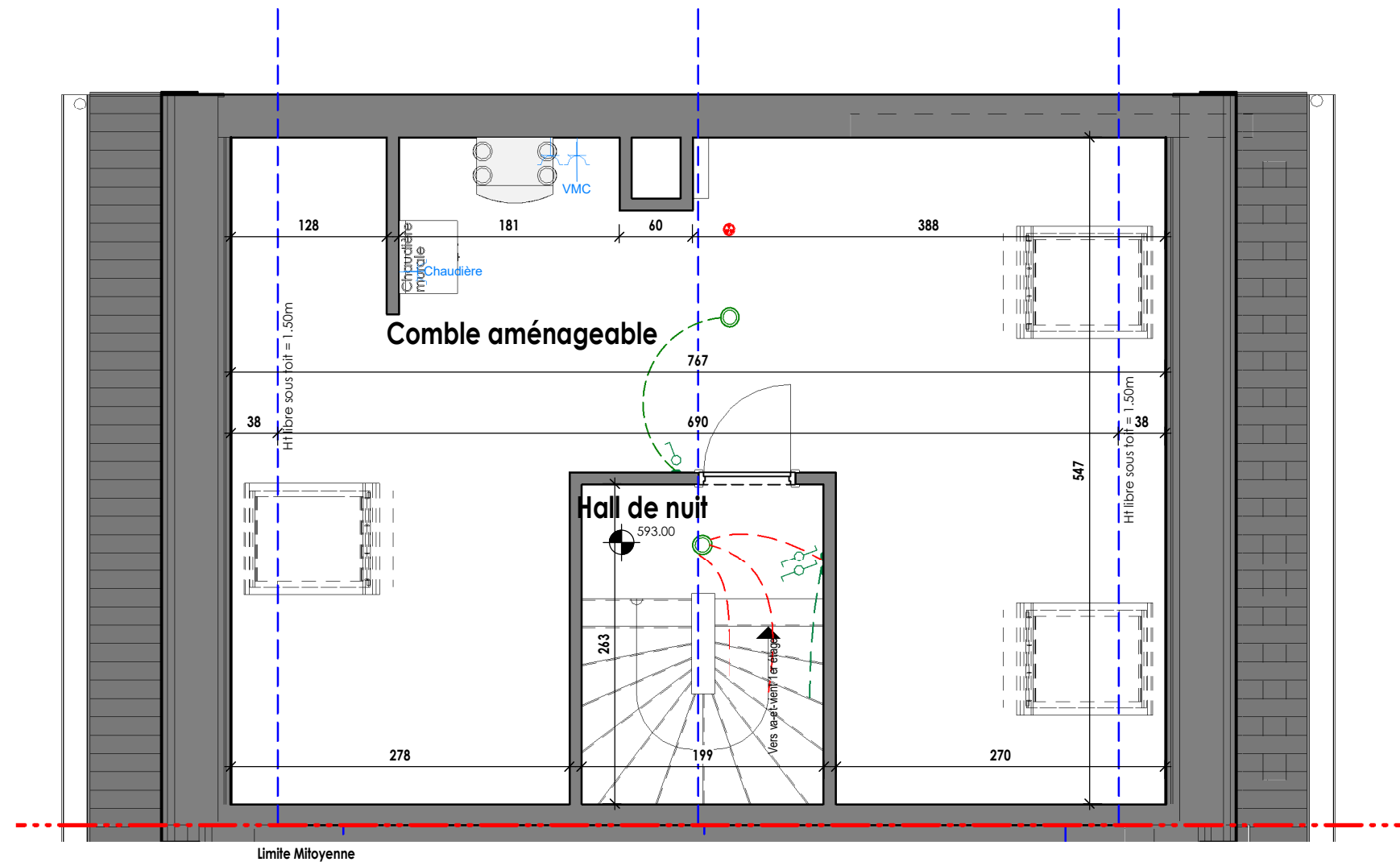
SIA
architects

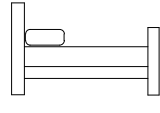

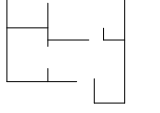



- Document à titre d'information et non contractuel.
- Mobilier, Machine à laver (ML) et Sèche-linge (SL) non fournis.
- Les dimensions des cuisines et de leurs équipements sont donnés à titre d'information. Se référer aux plans contractuels des cuisines.
- Des faux-plafonds complémentaires pourront être placés à certains endroits pour des raisons techniques.
- Dimensions (distances entre mur avant plafonnage) données à titre indicatif.
- Calcul de surface des combles pris à une hauteur sous plafond de 1,5m.

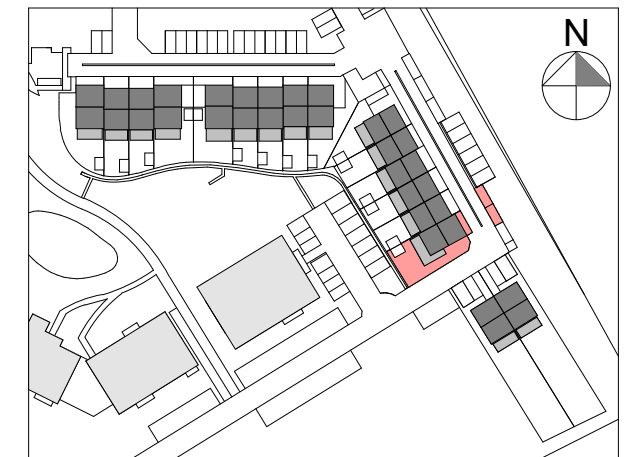
LUXIS-M s.a. (groupe Equilis)

Drève Richelle 161-D, Bte 19
1410 Waterloo

02 897 52 65 - info.belgium@equilis.net



















Maison - Lot 3		
COMBLE		
 3	 2	 119.7 m ²
 199 m ²	 41,4 m ²	 2







MARBEHAN - SITE DIT LAMBIOTTE.
Rue des Anglières et Rue des Tilleuls –
6724 - MARBEHAN

Electricité générale

 Tableau divisionnaire	 Prise de courant simple	 Point lumineux en applique murale
 Interrupteur 1 direction	 Prise de courant double	 Détecteur de fumée
 Interrupteur à témoin lumineux	 Prise de courant hermétique	 Radiateur
 Interrupteur 2 directions	 Prise combinée COAX + RJ45	 Sèche serviette
 Vidéoparlophone	 Luminaire type EX2	
 Thermostat d'ambiance	 Point lumineux	

Les dimensions des radiateurs est susceptible d'être modifiée.

Ventilation

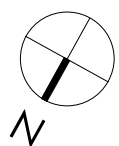
 Extraction
 Pulsion
 Thermostat d'ambiance
 Détalonnage de porte (2 cm sous la porte)

Hauteur des prises, interrupteurs

Prise: 30cm
Prise en tête de lit: 80cm
Prise meuble de salle de bains: 80cm

Interrupteur: 110cm
Interrupteur en tête de lit: 80cm
Interrupteur meuble de salle de bain: 80cm

Thermostat: 150cm
Sonnnette: 150cm



ECH: 1 : 50

MIS A JOUR LE :
POUR ACCORD :
DATE : 19.09.2024

SIGNATURE : XIA CHEN, ARCHITECTE POUR SIA

SIA
architects

- Document à titre d'information et non contractuel.
- Mobilier, Machine à laver (ML) et Sèche-linge (SL) non fournis.
- Les dimensions des cuisines et de leurs équipements sont donnés à titre d'information. Se référer aux plans contractuels des cuisines.
- Des faux-plafonds complémentaires pourront être placés à certains endroits pour des raisons techniques.
- Dimensions (distances entre mur avant plafonnage) données à titre indicatif.
- Calcul de surface des combles pris à une hauteur sous plafond de 1,5m.

 **EQUILIS**

LUXIS-M s.a. (groupe Equilis)

Drève Richelle 161-D, Bte 19
1410 Waterloo
02 897 52 65 - info.belgium@equilis.net